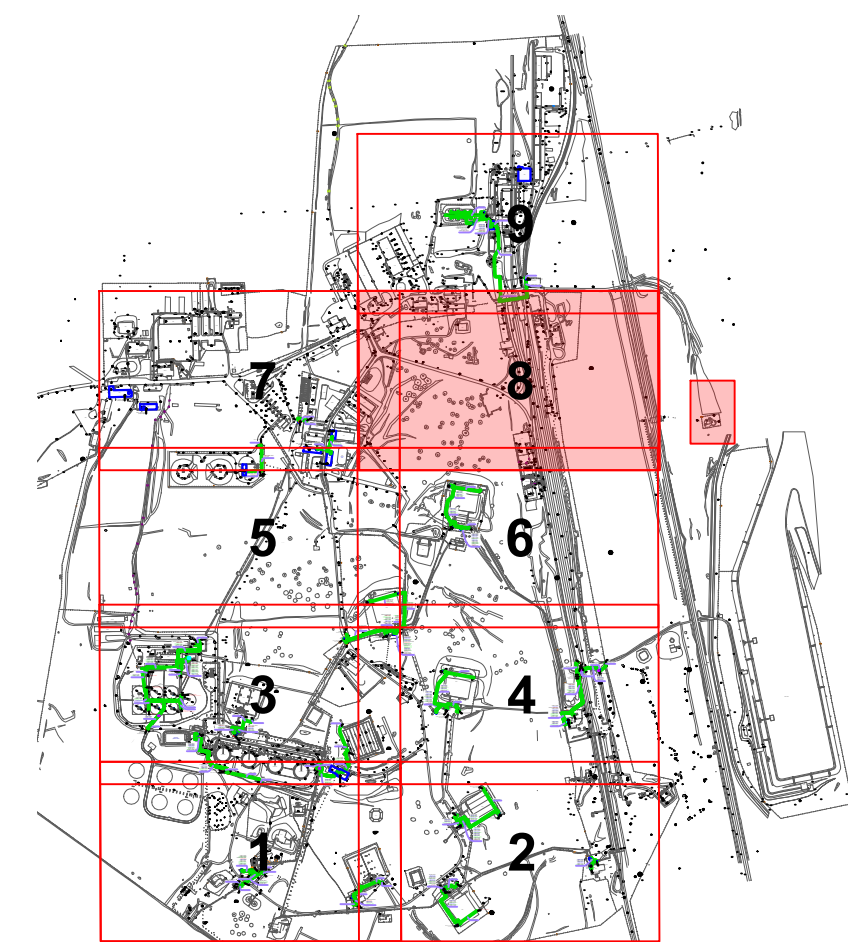
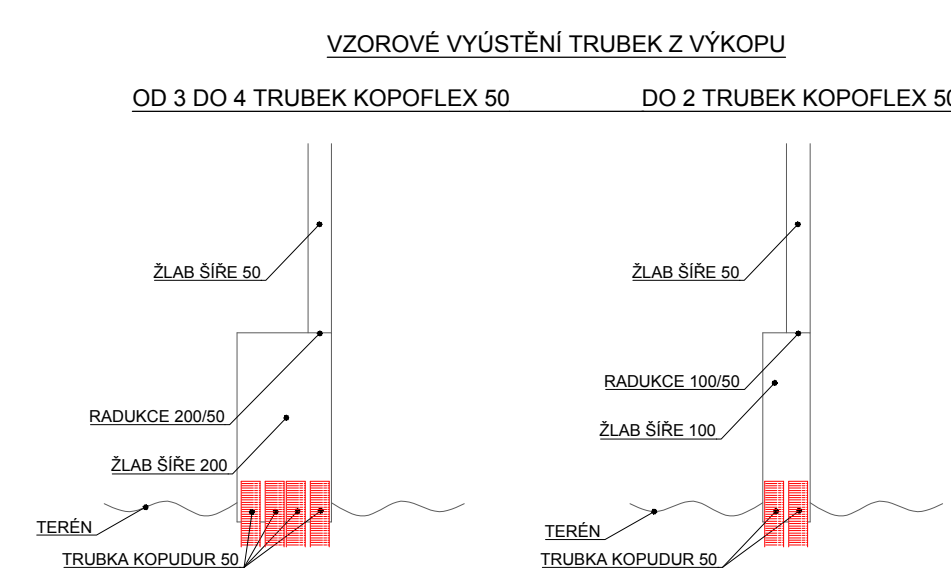
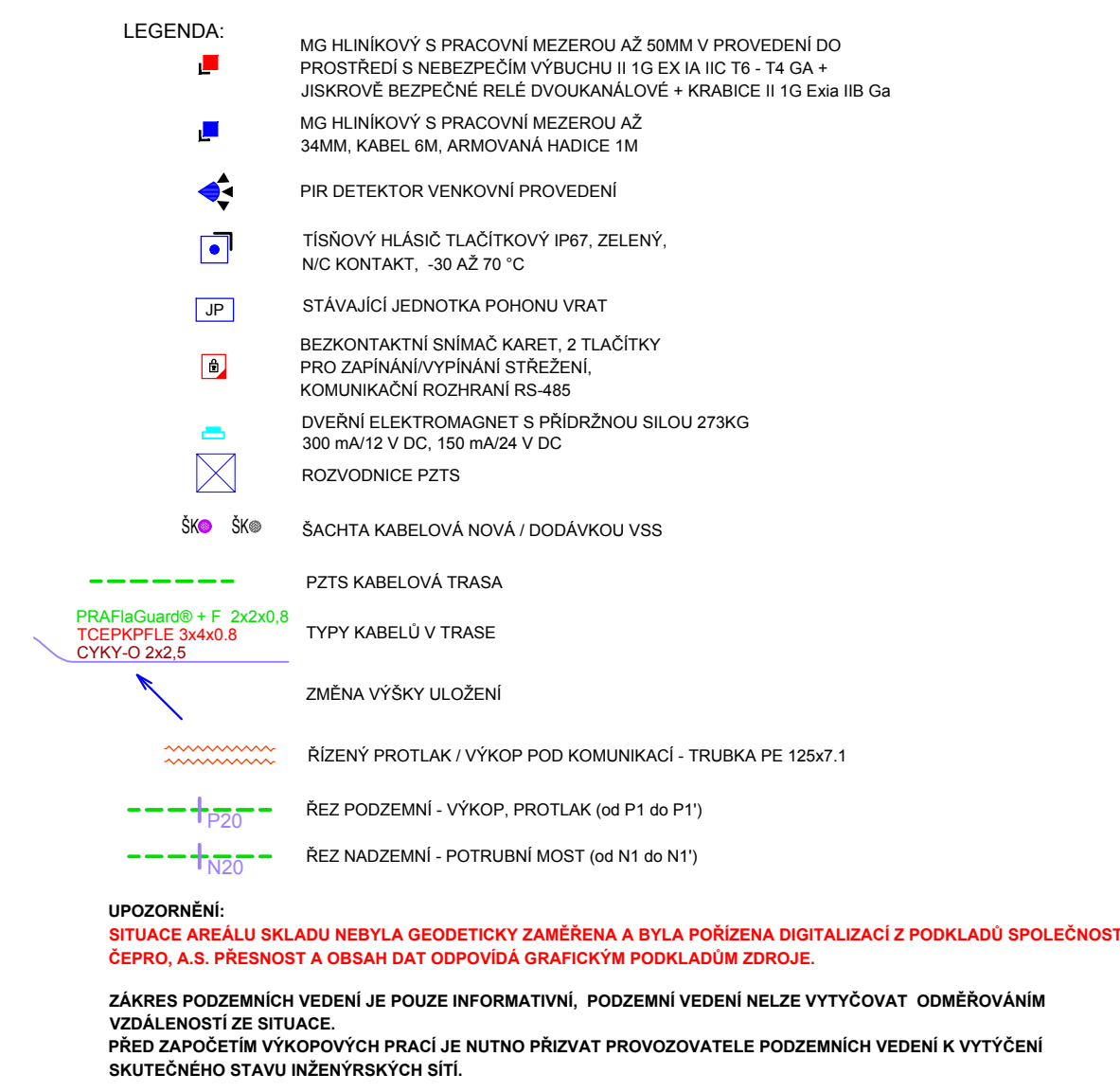
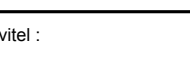


NÁZEV KAMIONU TRASY			
	UMÍSTĚNÍ	Typ JABU/PRO PZTS	PODMANA
N1	POTRUBNÍ KOST	STAVAJÍCÍ MARS 630E	SPLOŽNÁ TRASA V SÍTI
N2	POTRUBNÍ KOST	STAVAJÍCÍ MARS 1250E	ODPOVĚDNÁ / ZAJEVNĚNÍ V SÍTI V SÍTI
N3	POTRUBNÍ KOST	NOVÝ MARS 630E / V RANCI V SÍTI	ODPOVĚDNÁ / ZAJEVNĚNÍ V SÍTI V SÍTI
N4	POTRUBNÍ KOST	NOVÝ MARS 1250E / V RANCI V SÍTI	ODPOVĚDNÁ / ZAJEVNĚNÍ V SÍTI V SÍTI
N5	PO ODPUKUTU	NOVÝ MARS 630E / V RANCI V SÍTI	PRÍPOJENÁ K SÍTI 0,20 km V SÍTI
N6	PO ODPUKUTU	STAVAJÍCÍ MARS 630E	ODPOVĚDNÁ / ZAJEVNĚNÍ
N7	PO ODPUKUTU	STAVAJÍCÍ MARS 630E	ODPOVĚDNÁ / ZAJEVNĚNÍ
N8	PO ODPUKUTU	NOVÝ MARS 630E	-
N9	PO ODPUKUTU	NOVÝ MARS 1250E	-
N10	POTRUBNÍ KOST	STAVAJÍCÍ MARS 2010E	SPLOŽNÁ TRASA V SÍTI
N11	POTRUBNÍ KOST	STAVAJÍCÍ MARS 1250E	ODPOVĚDNÁ / ZAJEVNĚNÍ V SÍTI V SÍTI
N12	POTRUBNÍ KOST	STAVAJÍCÍ MARS 630E	ODPOVĚDNÁ / ZAJEVNĚNÍ V SÍTI V SÍTI
N13	POTRUBNÍ KOST	STAVAJÍCÍ MARS 3010E	ODPOVĚDNÁ / ZAJEVNĚNÍ V SÍTI V SÍTI
N14	PO ODPUKUTU	STAVAJÍCÍ MARS 630E	SPLOŽNÁ TRASA V SÍTI
N15	POTRUBNÍ KOST	NOVÝ MARS 630E	PRÍPOJENÁ K SÍTI 0,20 km V SÍTI
N16	POTRUBNÍ KOST	STAVAJÍCÍ MARS 1250E	ODPOVĚDNÁ / ZAJEVNĚNÍ
N17	POTRUBNÍ KOST	STAVAJÍCÍ MARS 630E	ODPOVĚDNÁ / ZAJEVNĚNÍ
N18	POTRUBNÍ KOST	STAVAJÍCÍ MARS 630E	ODPOVĚDNÁ / ZAJEVNĚNÍ
N19	POTRUBNÍ KOST	STAVAJÍCÍ MARS 630E	ODPOVĚDNÁ / ZAJEVNĚNÍ
N20	POTRUBNÍ KOST	STAVAJÍCÍ MARS 630E	ODPOVĚDNÁ / ZAJEVNĚNÍ
N21	POTRUBNÍ KOST	STAVAJÍCÍ MARS 630E	ODPOVĚDNÁ / ZAJEVNĚNÍ
N22	POTRUBNÍ KOST	STAVAJÍCÍ MARS 630E	ODPOVĚDNÁ / ZAJEVNĚNÍ
N23	POTRUBNÍ KOST	STAVAJÍCÍ MARS 630E	ODPOVĚDNÁ / ZAJEVNĚNÍ
N24	POTRUBNÍ KOST	STAVAJÍCÍ MARS 630E	ODPOVĚDNÁ / ZAJEVNĚNÍ
N25	POTRUBNÍ KOST	STAVAJÍCÍ MARS 630E	ODPOVĚDNÁ / ZAJEVNĚNÍ
N26	POTRUBNÍ KOST	STAVAJÍCÍ MARS 630E	ODPOVĚDNÁ / ZAJEVNĚNÍ
N27	POTRUBNÍ KOST	STAVAJÍCÍ MARS 630E	ODPOVĚDNÁ / ZAJEVNĚNÍ
N28	POTRUBNÍ KOST	STAVAJÍCÍ MARS 630E	ODPOVĚDNÁ / ZAJEVNĚNÍ
N29	POTRUBNÍ KOST	STAVAJÍCÍ MARS 630E	ODPOVĚDNÁ / ZAJEVNĚNÍ
N30	POTRUBNÍ KOST	STAVAJÍCÍ MARS 630E	ODPOVĚDNÁ / ZAJEVNĚNÍ
N31	POTRUBNÍ KOST	STAVAJÍCÍ MARS 630E	ODPOVĚDNÁ / ZAJEVNĚNÍ
N32	POTRUBNÍ KOST	STAVAJÍCÍ MARS 630E	ODPOVĚDNÁ / ZAJEVNĚNÍ
N33	POTRUBNÍ KOST	STAVAJÍCÍ MARS 630E	ODPOVĚDNÁ / ZAJEVNĚNÍ
N34	POTRUBNÍ KOST	STAVAJÍCÍ MARS 630E	ODPOVĚDNÁ / ZAJEVNĚNÍ
N35	POTRUBNÍ KOST	STAVAJÍCÍ MARS 630E	ODPOVĚDNÁ / ZAJEVNĚNÍ
N36	POTRUBNÍ KOST	STAVAJÍCÍ MARS 630E	ODPOVĚDNÁ / ZAJEVNĚNÍ
N37	POTRUBNÍ KOST	STAVAJÍCÍ MARS 630E	ODPOVĚDNÁ / ZAJEVNĚNÍ
N38	POTRUBNÍ KOST	STAVAJÍCÍ MARS 630E	ODPOVĚDNÁ / ZAJEVNĚNÍ
N39	POTRUBNÍ KOST	STAVAJÍCÍ MARS 630E	ODPOVĚDNÁ / ZAJEVNĚNÍ
N40	POTRUBNÍ KOST	STAVAJÍCÍ MARS 630E	ODPOVĚDNÁ / ZAJEVNĚNÍ
N41	POTRUBNÍ KOST	STAVAJÍCÍ MARS 630E	ODPOVĚDNÁ / ZAJEVNĚNÍ
N42	POTRUBNÍ KOST	STAVAJÍCÍ MARS 630E	ODPOVĚDNÁ / ZAJEVNĚNÍ
N43	POTRUBNÍ KOST	STAVAJÍCÍ MARS 630E	ODPOVĚDNÁ / ZAJEVNĚNÍ
N44	POTRUBNÍ KOST	STAVAJÍCÍ MARS 630E	ODPOVĚDNÁ / ZAJEVNĚNÍ
N45	POTRUBNÍ KOST	STAVAJÍCÍ MARS 630E	ODPOVĚDNÁ / ZAJEVNĚNÍ
N46	POTRUBNÍ KOST	STAVAJÍCÍ MARS 630E	ODPOVĚDNÁ / ZAJEVNĚNÍ
N47	POTRUBNÍ KOST	STAVAJÍCÍ MARS 630E	ODPOVĚDNÁ / ZAJEVNĚNÍ
N48	POTRUBNÍ KOST	STAVAJÍCÍ MARS 630E	ODPOVĚDNÁ / ZAJEVNĚNÍ
N49	POTRUBNÍ KOST	STAVAJÍCÍ MARS 630E	ODPOVĚDNÁ / ZAJEVNĚNÍ
N50	POTRUBNÍ KOST	STAVAJÍCÍ MARS 630E	ODPOVĚDNÁ / ZAJEVNĚNÍ
N51	POTRUBNÍ KOST	STAVAJÍCÍ MARS 630E	ODPOVĚDNÁ / ZAJEVNĚNÍ
N52	POTRUBNÍ KOST	STAVAJÍCÍ MARS 630E	ODPOVĚDNÁ / ZAJEVNĚNÍ
N53	POTRUBNÍ KOST	STAVAJÍCÍ MARS 630E	ODPOVĚDNÁ / ZAJEVNĚNÍ
N54	POTRUBNÍ KOST	STAVAJÍCÍ MARS 630E	ODPOVĚDNÁ / ZAJEVNĚNÍ
N55	POTRUBNÍ KOST	STAVAJÍCÍ MARS 630E	ODPOVĚDNÁ / ZAJEVNĚNÍ
N56	POTRUBNÍ KOST	STAVAJÍCÍ MARS 630E	ODPOVĚDNÁ / ZAJEVNĚNÍ
N57	POTRUBNÍ KOST	STAVAJÍCÍ MARS 630E	ODPOVĚDNÁ / ZAJEVNĚNÍ
N58	POTRUBNÍ KOST	STAVAJÍCÍ MARS 630E	ODPOVĚDNÁ / ZAJEVNĚNÍ
N59	POTRUBNÍ KOST	STAVAJÍCÍ MARS 630E	ODPO

PODZEMNÍ KABELOVÉ TRASY				
	ULOŽENÍ	TRUBKA / PP	POČET CHVÍČKŮ	PŮJMA
P1	VÝVOD V RÁMCI VÝVODU	KOPIDLEK - NP 0080_L03A VÝVOD V RÁMCI VÝVODU	-	PŘÍPOJENÍ KABELŮ DO CHVÍČKOVÝ VÝVODU S K10
P2	VÝVOD V RÁMCI VÝVODU	KOPIDLEK - NP 0080_L03A VÝVOD V RÁMCI VÝVODU	1	PŘÍPOJENÍ KABELŮ DO CHVÍČKOVÝ VÝVODU S K10
P3	NOVÝ VÝVOD	KOPIDLEK - NP 0080_L03A	1	
P4	NOVÝ VÝVOD	KOPIDLEK - NP 0080_L03A	2	
P5	VÝVOD V RÁMCI VÝVODU	NP - 0092_V03B	2	PŘÍPOJENÍ DO VÝVODU V5
P6	VÝVOD V RÁMCI VÝVODU	NP - 0080_V03B	2	
P7	VÝVOD V RÁMCI VÝVODU	KOPIDLEK - NP 0080_L03A	1	PŘÍPOJENÍ DO VÝVODU V5
P8	VÝVOD V RÁMCI VÝVODU	NP - 0080_V03B	1	PŘÍPOJENÍ DO VÝVODU V5
P9	VÝVOD V RÁMCI VÝVODU	KOPIDLEK - NP 0080_L03A NP - 0092_V03B	1	PŘÍPOJENÍ DO VÝVODU V5
P10	NOVÝ VÝVOD	KOPIDLEK - NP 0080_L03A	3	
P11	STÁVAJÍCÍ CHVÍČKOVÁ	KOPIDLEK 40	-	PŘÍPOJENÍ KABELŮ DO CHVÍČKOVÝ S K10



TENTO VÝTISK NENÍ V MĚŘÍTKU

Doc. číslo	Úvodný výkaz dokumentu, stav účtů	Výkazová	Datum
Investor:	Čepro a.s. DIK088 12512, 170 00 Praha 7 IČO 61035812, DIČ CZ 61035812 27 00 00 011 - e.poradna@cepro.cz	Název: 4 - SEVER efektivko Adresa: SŠS, Hvízdce 62 Telefon: 418 821 811	
Zúčtovatel:	 PINET PROJEKT PINET projekt s.r.o. Masarykova 28, 290 01 Třebíč IČO 24249040, DIČ CZ24249040 7 10 00 00 00 - info@pinetprojekt.cz	Zúčt. projektant: Ing. J. Veselý Zúčt. projektant: Ing. J. Veselý Zúčt. projektant: Ing. J. Veselý Zúčt. projektant: Ing. J. Veselý	
Projekt:	OBNOVA SYSTÉMU CESTY, PZTS A ACS SKLAD HNEVICE	Datum: 29/03/2023 Číslo projektu: 220330 Složka projektu: DPS	Číslo přílohy:
Číslo stavby	SKLADOVÝ ROZVOJ	Formát: ISO A4+210	
Příloha:	SITUACE SKLADU č. 8	Měřítko: 1:500	Číslo přílohy: 2023-03-28A
		Formát: C	Číslo projektu: PZTS-06A